

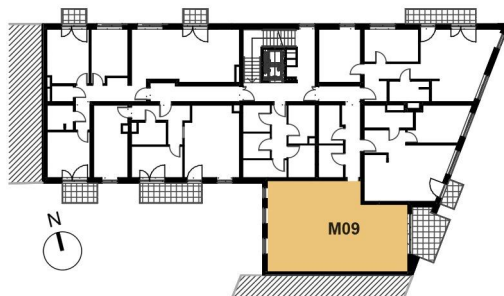
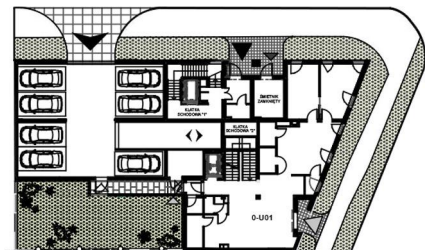
**KOSIŃSKIEGO 18**



# M09

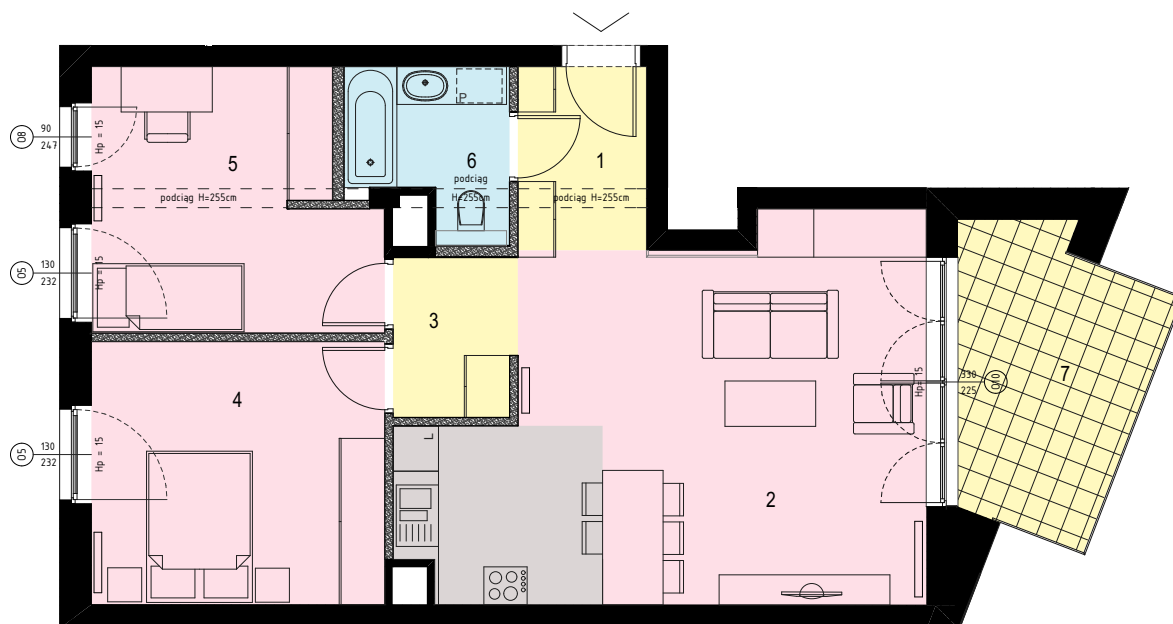
## III piętro

Poznań, ul. Kosińskiego 18



1	HOL	4,13
2	POKÓJ DZIENNY + ANEKS	30,11
3	KORYTARZ	3,35
4	SYPIALNIA	13,50
5	SYPIALNIA	12,25
6	ŁAZIENKA	4,26
		67,60 m <sup>2</sup>
7	BALKON	9,36

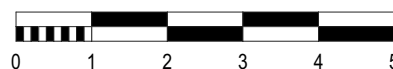
Powierzchnie pomieszczeń wg Polskiej Normy PN-ISO 9836



Niniejszy dokument nie stanowi oferty w rozumieniu postanowień Kodeksu Cywilnego

**ARCHITEKTURA  
PROPOZYCJA ARANŻACJI**

- ściany nierozbieralne
- ściany z możliwością rozbiórki



**biuro obsługi klienta**  
ul. Hetmańska 27/1, 60-251 Poznań  
tel. 61 866 11 21, 61 862 64 91  
biuro@konimpex-invest.pl  
konimpex-invest.pl

**inwestor**  
Konimpex Invest Projekt 1 Sp. z o.o.  
ul. Mickiewicza 24, 62-500 Konin  
podmiot zależny od Konimpex Invest Sp. z o.o.

