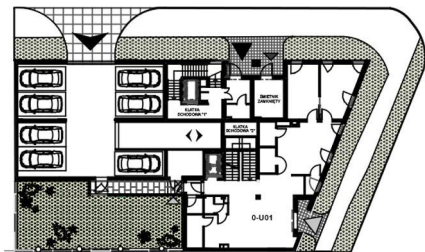


KOSIŃSKIEGO 18



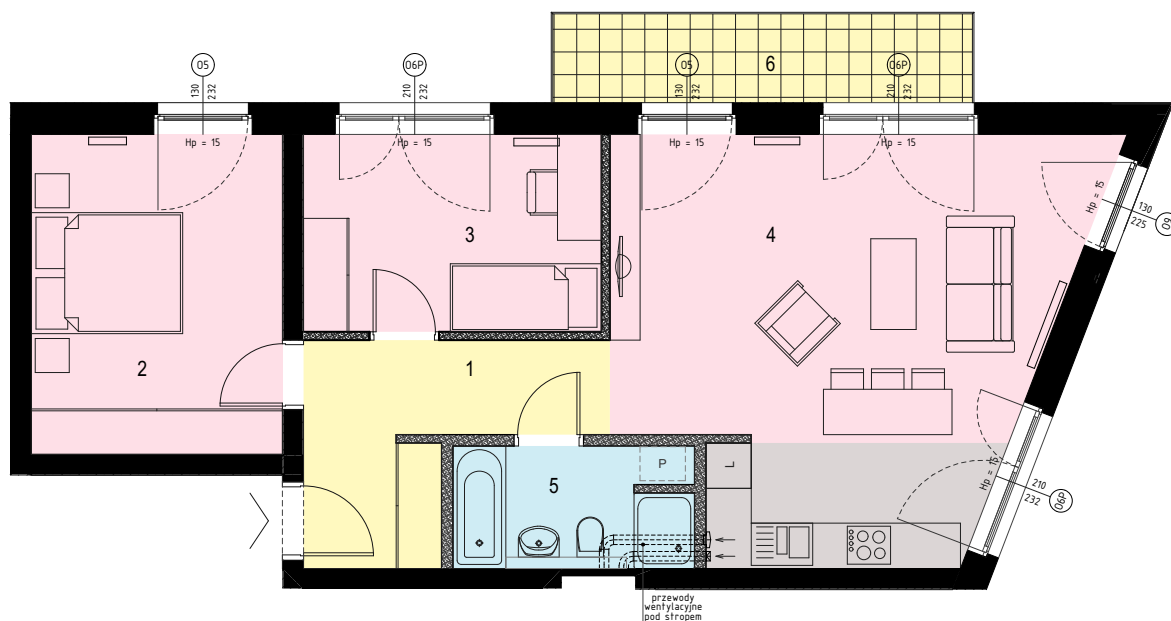
M11 III piętro

Poznań, ul. Kosińskiego 18



1	HOL	8,23
2	SYPIALNIA	14,04
3	SYPIALNIA	10,28
4	POKÓJ DZIENNY + ANEKS	30,62
5	ŁAZIENKA	5,09
		68,26 m ²
6	BALKON	6,32

Powierzchnie pomieszczeń wg Polskiej Normy PN-ISO 9836



Niniejszy dokument nie stanowi oferty w rozumieniu postanowienia Kodeksu Cywilnego

ARCHITEKTURA
PROPOZYCJA ARANŻACJI

- ściany nierozbieralne
- ściany z możliwością rozbiórki



biuro obsługi klienta
ul. Hetmańska 27/1, 60-251 Poznań
tel. 61 866 11 21, 61 862 64 91
biuro@konimpex-invest.pl
konimpex-invest.pl

inwestor
Konimpex Invest Projekt 1 Sp. z o.o.
ul. Mickiewicza 24, 62-500 Konin
podmiot zależny od Konimpex Invest Sp. z o.o.

