

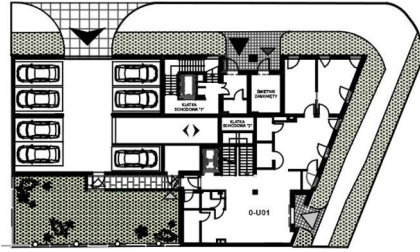
KOSIŃSKIEGO 18



M13

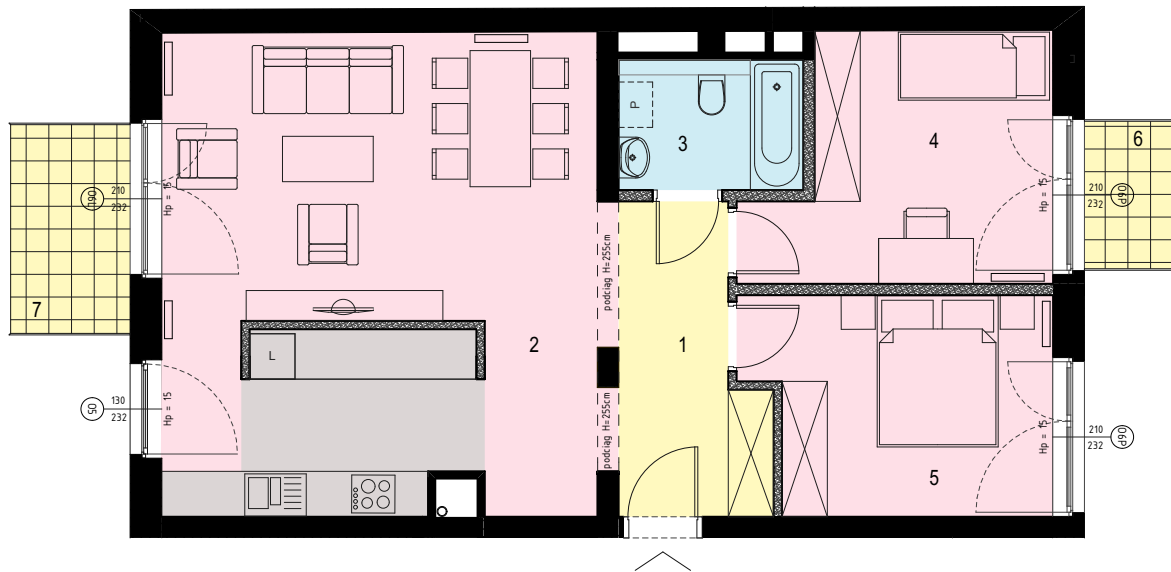
IV piętro

Poznań, ul. Kosinińskiego 18



1	HOL	7,06
2	POKÓJ DZIENNY + ANEKS	36,81
3	ŁAZIENKA	4,21
4	SYPIALNIA	11,66
5	SYPIALNIA	11,18
		70,92 m ²
6	BALKON	2,19
7	BALKON	4,18

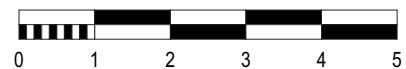
Powierzchnie pomieszczeń wg Polskiej Normy PN-ISO 9836



Niniejszy dokument nie stanowi oferty w rozumieniu postanowienia Kodeksu Cywilnego

ARCHITEKTURA
PROPOZYCJA ARANŻACJI

- ściany nierozbieralne
- ściany z możliwością rozbiórki



biuro obsługi klienta
ul. Hetmańska 27/1, 60-251 Poznań
tel. 61 866 11 21, 61 862 64 91
biuro@konimpex-invest.pl
konimpex-invest.pl

inwestor
Konimpex Invest Projekt 1 Sp. z o.o.
ul. Mickiewicza 24, 62-500 Konin
podmiot zależny od Konimpex Invest Sp. z o.o.

