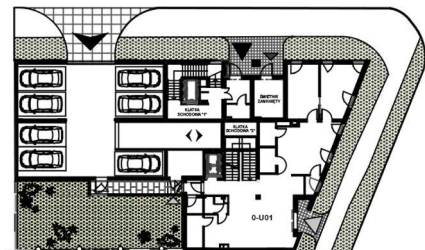


# KOSIŃSKIEGO 18



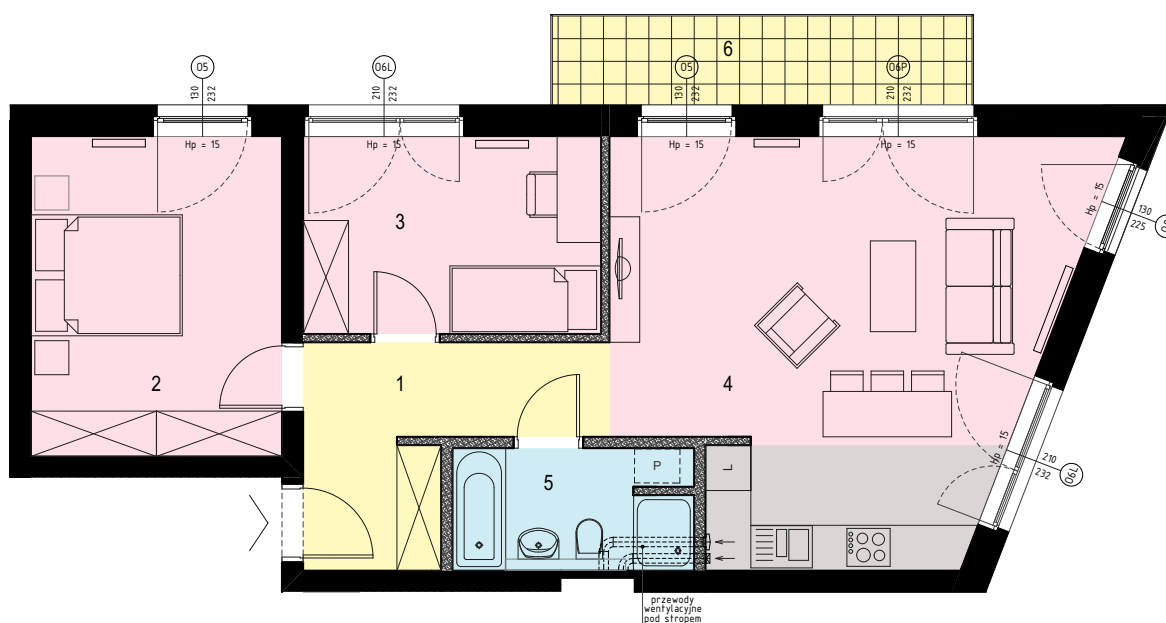
## M17 IV piętro

Poznań, ul. Kosińskiego 18



1	HOL	8,23
2	SYPIALNIA	14,04
3	SYPIALNIA	10,28
4	POKÓJ DZIENNY + ANEKS	30,62
5	ŁAZIENKA	5,08
		68,25 m <sup>2</sup>
6	BALKON	6,32

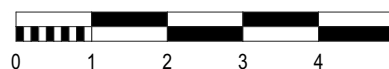
Powierzchnie pomieszczeń wg Polskiej Normy PN-ISO 9836



Niniejszy dokument nie stanowi oferty w rozumieniu postanowienia Kodeksu Cywilnego

ARCHITEKTURA  
PROPOZYCJA ARANŻACJI

- ściany nierozbieralne
- ściany z możliwością rozbiórki



**biuro obsługi klienta**  
ul. Hetmańska 27/1, 60-251 Poznań  
tel. 61 866 11 21, 61 862 64 91  
biuro@konimpex-invest.pl  
konimpex-invest.pl

**inwestor**  
Konimpex Invest Projekt 1 Sp. z o.o.  
ul. Mickiewicza 24, 62-500 Konin  
podmiot zależny od Konimpex Invest Sp. z o.o.

