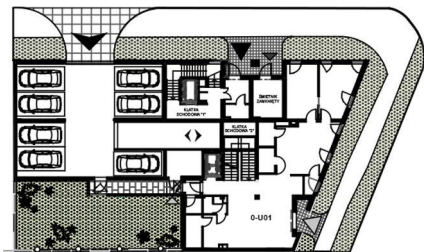


KOSIŃSKIEGO 18



M18 V piętro

Poznań, ul. Kosinińskiego 18

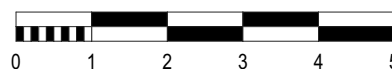


1	HOL	4,95	
2	ŁAZIENKA	3,07	
3	POKÓJ DZIENNY + ANEKS	35,41	
4	KORYTARZ	7,90	
5	SYPIALNIA	11,91	
6	SYPIALNIA	11,85	
7	ŁAZIENKA	5,79	
8	SYPIALNIA	12,34	
9		93,22 m ²	
9		TARAS	38,49



ARCHITEKTURA
PROPOZYCJA ARANŻACJI

- ściany nierozbieralne
- ściany z możliwością rozbiórki



biuro obsługi klienta
ul. Hetmańska 27/1, 60-251 Poznań
tel. 61 866 11 21, 61 862 64 91
biuro@konimpex-invest.pl
konimpex-invest.pl

inwestor
Konimpex Invest Projekt 1 Sp. z o.o.
ul. Mickiewicza 24, 62-500 Konin
podmiot zależny od Konimpex Invest Sp. z o.o.

