

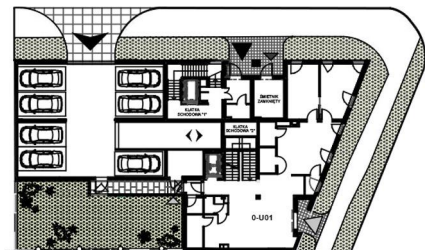
KOSIŃSKIEGO 18



M16

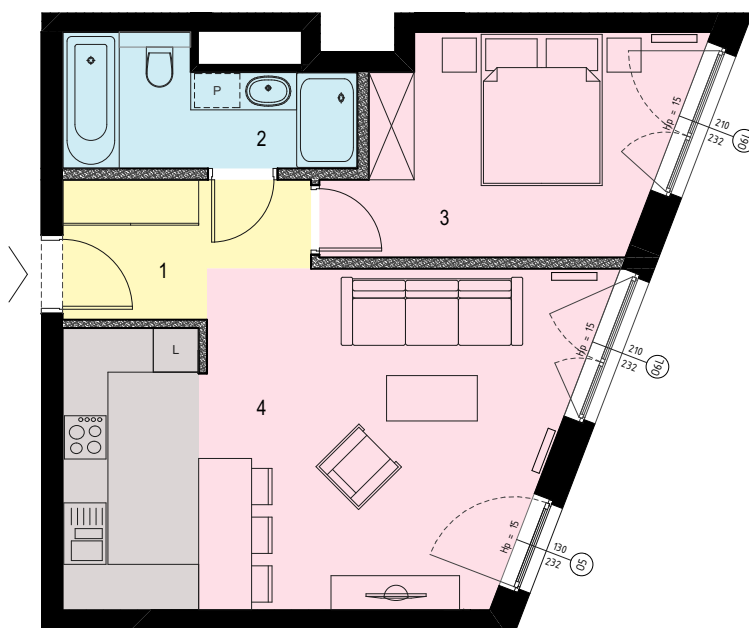
IV piętro

Poznań, ul. Kosinięskiego 18





1	HOL	5,14
2	ŁAZIENKA	5,87
3	SYPIALNIA	12,15
4	POKÓJ DZIENNY + ANEKS	27,81
		50,97 m ²

Powierzchnie pomieszczeń wg Polskiej Normy PN-ISO 9836



ARCHITEKTURA
PROPOZYCJA ARANŻACJI

 ściany nierozbieralne
 ściany z możliwością rozbiórki



biuro obsługi klienta

ul. Hetmańska 27/1, 60-251 Poznań
tel. 61 866 11 21, 61 862 64 91
biuro@konimpex-invest.pl
konimpex-invest.pl

inwestor

Konimpex Invest Projekt 1 Sp. z o.o.
ul. Mickiewicza 24, 62-500 Konin
podmiot zależny od Konimpex Invest Sp. z o.o.



Niniejszy dokument nie stanowi oferty w rozumieniu postanowienia Kodeksu Cywilnego